

RPKI

(Resource Public Key Infrastructure)

online meeting
lacnic.34
lacnog 2020

Carlos Ortiz
cortiz@lacnic.net

Índice

- Resumen RPKI
- RPKI en Milacnic:
 - Gestión de Certificados
 - Gestión de ROAs
- Validación de información generada en RPKI

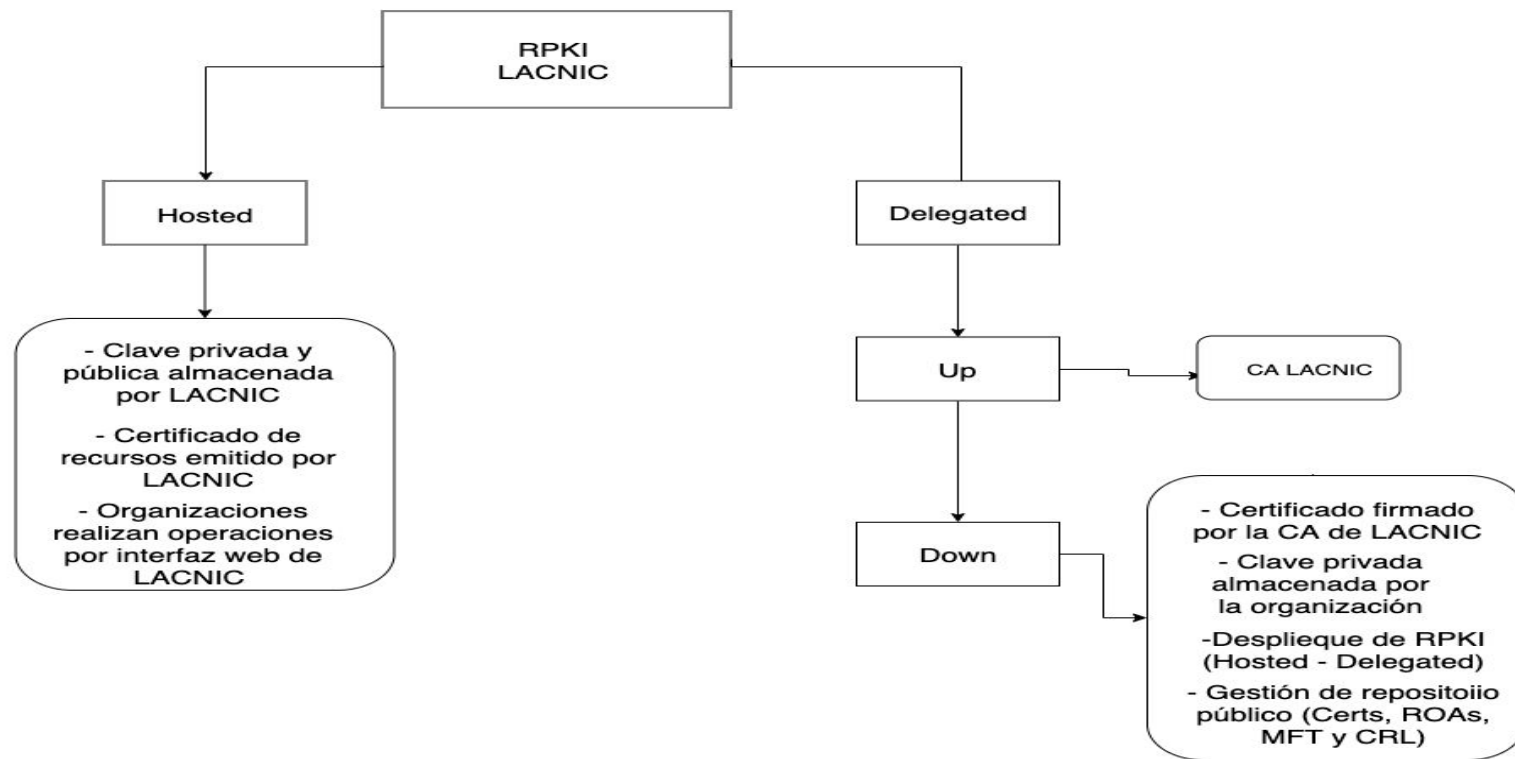
RPKI - Importante

- Certificar la autorización a utilizar un recurso de internet.
- Modelo jerárquico de asignación de recursos por medio de los RIRs.
- Uso de certificados digitales X.509 v3 con extensiones para incluir recursos de internet (IPv4,IPv6,ASNs).
- Generación de objetos firmados digitalmente para soportar seguridad del enrutamiento, ROAs (Routing Origin Authorization).

RPKI - Importante

- Repositorio público, íntegro y accesible por rsync ó rrdp, donde se publican Certs, ROAs, MFT, CRLs.
- Tenemos información segura sobre quién es el **AS autorizado a originar ruta**

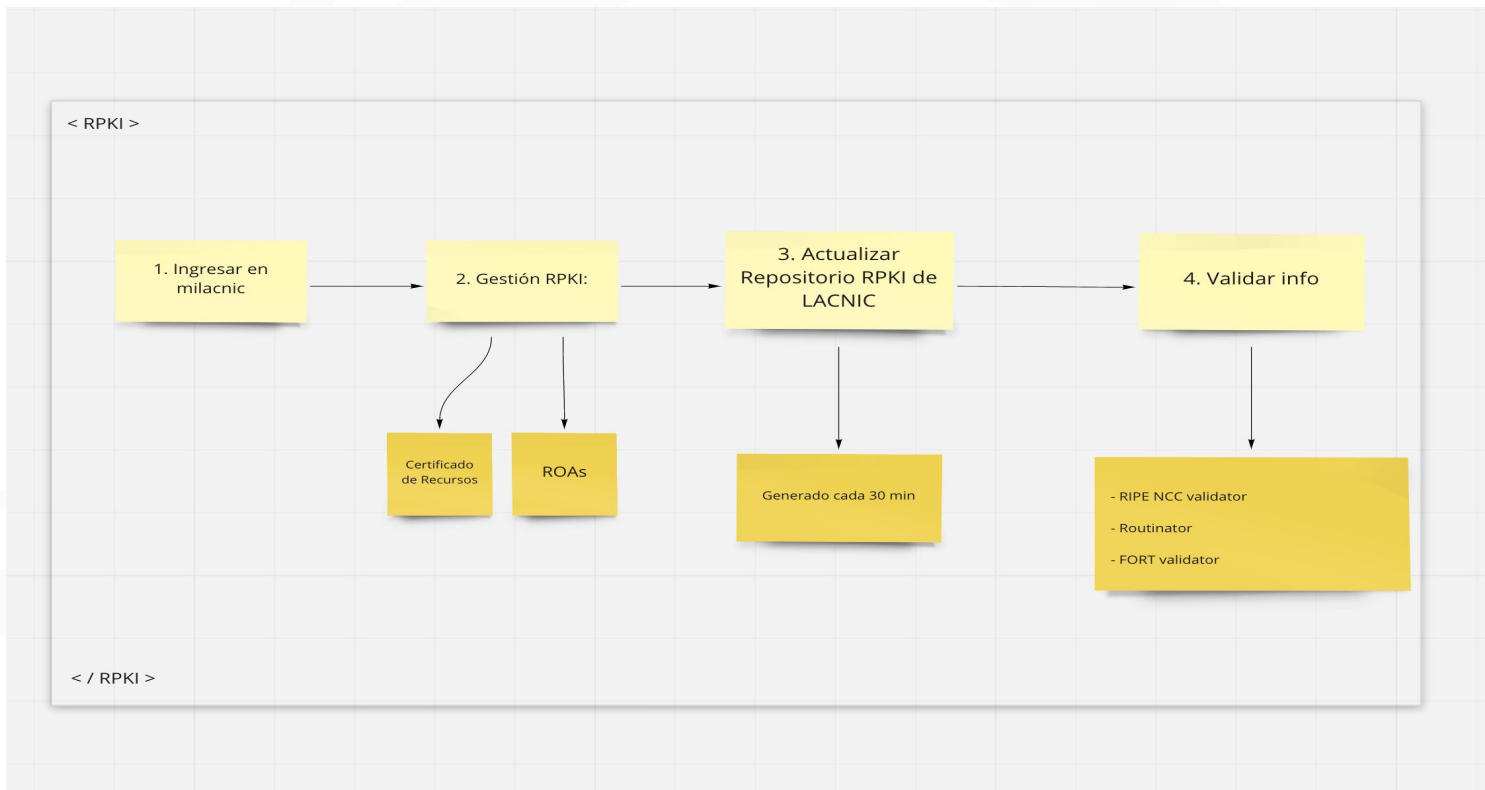
RPKI - Implementación



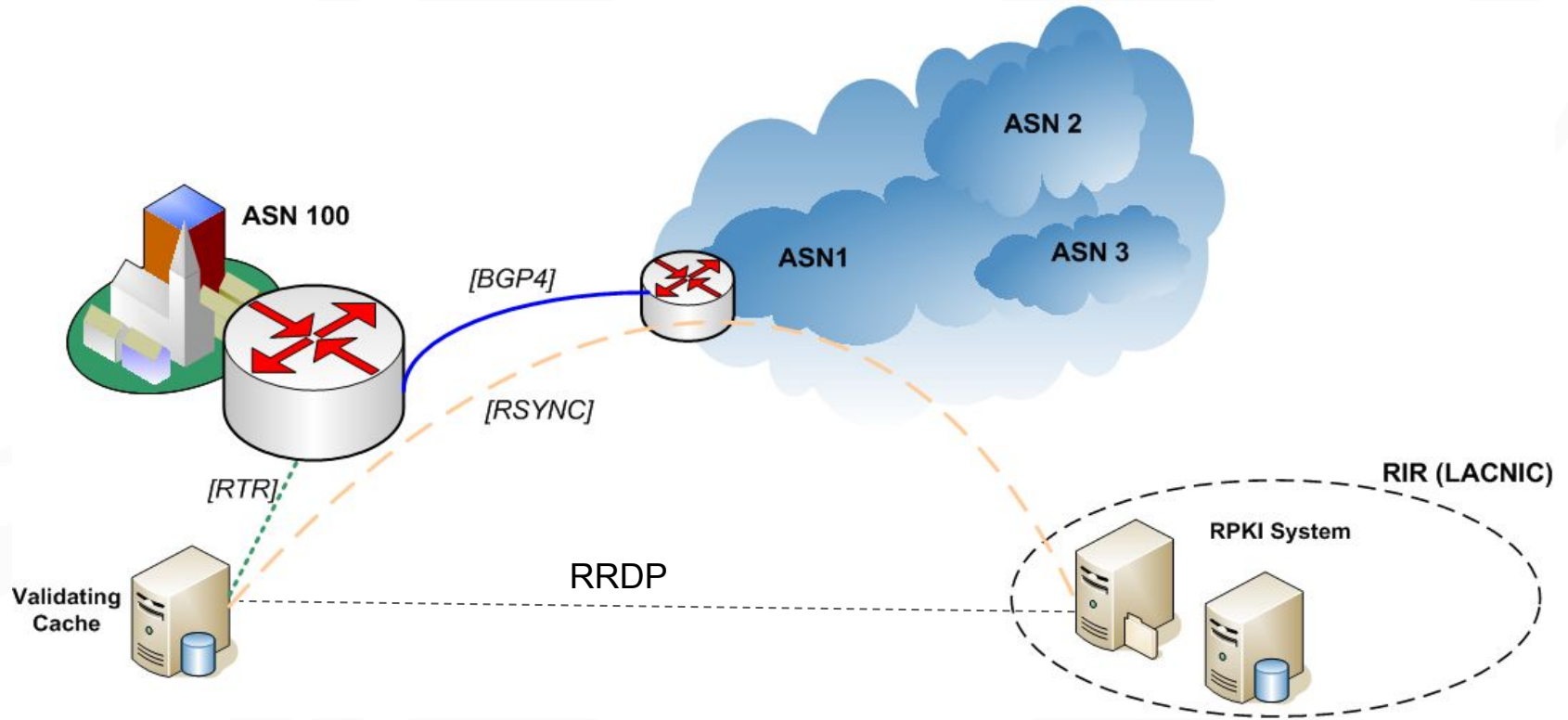
RPKI

Práctica

RPKI - Práctica



RPKI - Validación



RPKI - Validación de información del Repositorio

- Fechas de validez
- Firma
- No aparezca en la Lista de Certificados Revocados
- Que la lista de certificado revocados esté vigente.
- Coherencia entre manifiestos y publicaciones
- Inclusión de recursos
- Recursivo hasta llegar a una ancla de confianza válida

RPKI - Herramientas

Instalación de validadores:

- https://labs.ripe.net/Members/tashi_phuntsho_3/how-to-install-an-rpki-validator

Otras:

- <http://tools.labs.lacnic.net/announcement/>
- <http://tools.labs.lacnic.net/visor/set>
- <http://tools.labs.lacnic.net/roa-wizard/>

RPKI

- Conceptos RPKI
- RPKI en Milacnic:
 - Gestión de Certificados
 - Gestión de ROAs
- Validación de información generada en RPKI



GRACIAS
ARIGATO
SHUKURIA
JUSPAXAR
DANKSCHEEN
TASHAKKUR ATU
YAQHANYELAY
SUKSAMA
EKHMET
GRAZIE
MEHRBANI
PALDES
BOLZIN
MERCY
TINGKI
BIYAN
SHUKRIA
THANK
YOU

online meeting
lacnic.34
lacnog 2020